

## 6. Ventilátory řady FORT NVN

Ventilátory řady FORT NVN jsou radiální nízkotlaké ventilátory. Skříňe a oběžná kola jsou vyráběna z materiálu PVC. Ventilátory jsou určeny k odsávání výparů agresivních kapalin jako jsou kyseliny a louhy při teplotě od 0°C do 40°C z prostředí bez nebezpečí výbuchu. Při teplotě pod 0°C materiál PVC křehne a stává se snadno poškoditelným. Z toho důvodu je třeba zabránit mechanickému poškození. Je-li ventilátor vystaven povětrnostním vlivům, je vhodné chránit elektromotor krytem. Ventilátory jsou vybaveny jednootáčkovými třífázovými asynchronními elektromotory s kotvami nakrátko pro napětí 400 V, izolační třídy F, krytí IP 55 a trvalé zatížení S1.

Ventilátory nelze používat pro odsávání vzdušiny s obsahem nečistot (jako je například vláknitý prach nebo krystalizující výpary), které by se usazovaly na oběžném kole nebo skříni ventilátoru. Při odsávání par kyseliny chromsírové je životnost plastové části omezena na 2000 provozních hodin. Životnost lze prodloužit předřazením vhodného odlučovače par.

Ventilátor je složen ze skříňe, oběžného kola, tlumících vložek, elektromotoru, stoličky a izolátorů chvění. Se vzduchotechnickým potrubím je spojen přírubami. Pouze pokud není ventilátor sacím nebo výfukovým otvorem připojen k potrubí, je třeba volný konec opatřit mřížkou, která zamezí vniknutí cizího předmětu do ventilátoru.

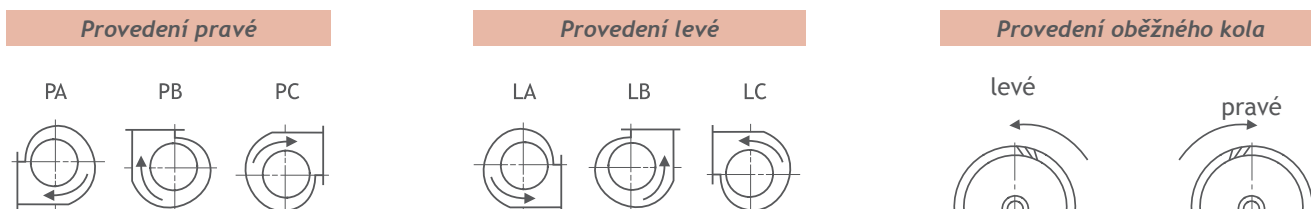
### Upozornění:

Při montáži je nutné v nejnižším bodě skříňe ventilátoru osadit nástavec pro odvod kondenzátu nebo minimálně vyvrtat otvor o průměru cca 5 mm. V případě, že je toto opatření opomenuto, může dojít k hromadění kondenzátu a poškození ventilátoru (v zimních měsících hrozí zamrznutí kondenzátu a následné poškození oběžného kola a skříňe ventilátoru).

Ventilátory nejsou standardně jištěny proti přetížení. Před jejich instalací je proto nezbytné vřadit do elektrosystému vhodnou tepelnou ochranu.

Skříň ventilátoru je určena pro montáž v levém nebo pravém provedení. Oběžné kolo je svou konstrukcí určeno vždy pro levé nebo pravé provedení. Skříň je na stoličce namontována dle požadavku do polohy A, B nebo C.

### Polohy spirálních skříňí při pohledu ze strany sání



### Objednání

V objednávce je nutné přesně specifikovat typ ventilátoru, polohu spirální skříňe a požadované příslušenství.

Příklad č. 1	
Ventilátor FORT NVN 315V - PA	1 ks
Termokontakty na elektromotoru	1 ks
Kryt elektromotoru	1 ks
Náhradní díl - oběžné kolo pro ventilátor FORT NVN 630M	1 ks

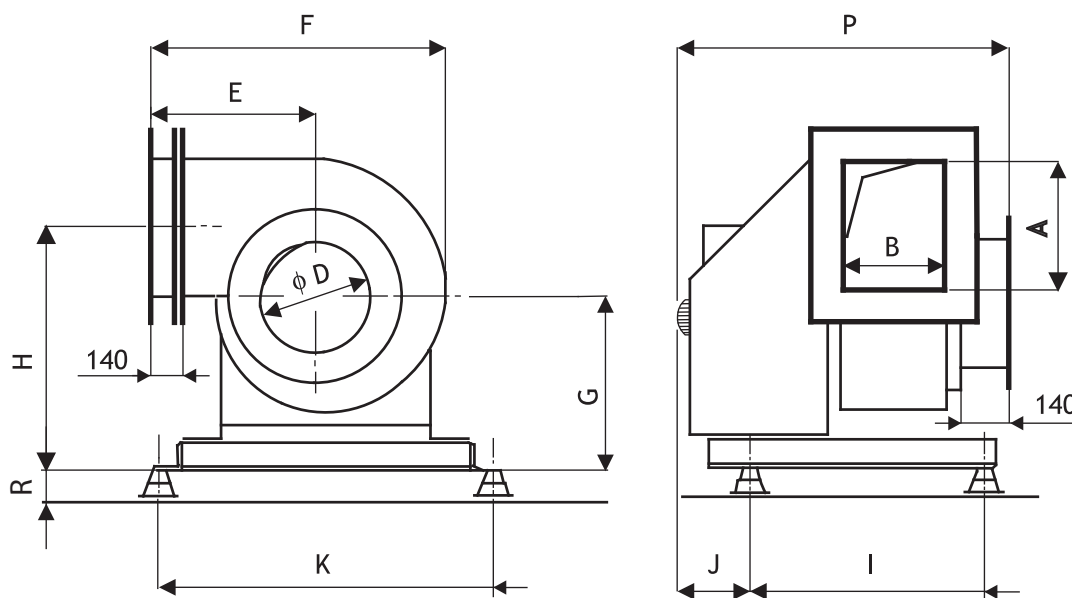


Typ ventilátoru	Motor			Objem * V [m <sup>3</sup> /hod]	Tlak * Δpt [Pa]	Jmen. proud** [A]	Tepelná ochrana** max. [-]	Hmotnost ** [kg]
	P [kW]	n [min <sup>-1</sup> ]	Počet pólů					
FORT NVN 250M	0,25	850	6	980	160	0,67	0,67	44
FORT NVN 250V	0,55	1 395	4	1 650	450	1,42	1,42	46
FORT NVN 315M	0,55	910	6	2 080	330	1,52	1,52	55
FORT NVN 315V	1,5	1 400	4	3 090	780	6,00	6,00	60
FORT NVN 400M	2,2	955	6	4 370	625	9,70	9,70	119
FORT NVN 400V	5,5	1 440	4	5 800	1 270	10,80	10,80	114
FORT NVN 500M	5,5	960	6	8 560	970	12,00	12,00	122
FORT NVN 500V	11	1 450	4	10 600	2 300	21,50	21,50	133
FORT NVN 630M	15	975	6	17 400	1 650	30,00	30,00	415
FORT NVN 630V	18,5	1 000	6	19 300	1 840	37,50	37,50	440

\* hodnoty objemu vzduchu a tlaku jsou stanoveny jako orientační v bodě nejvyšší účinnosti ventilátoru

\*\* hodnoty se mohou lišit dle typu elektromotoru

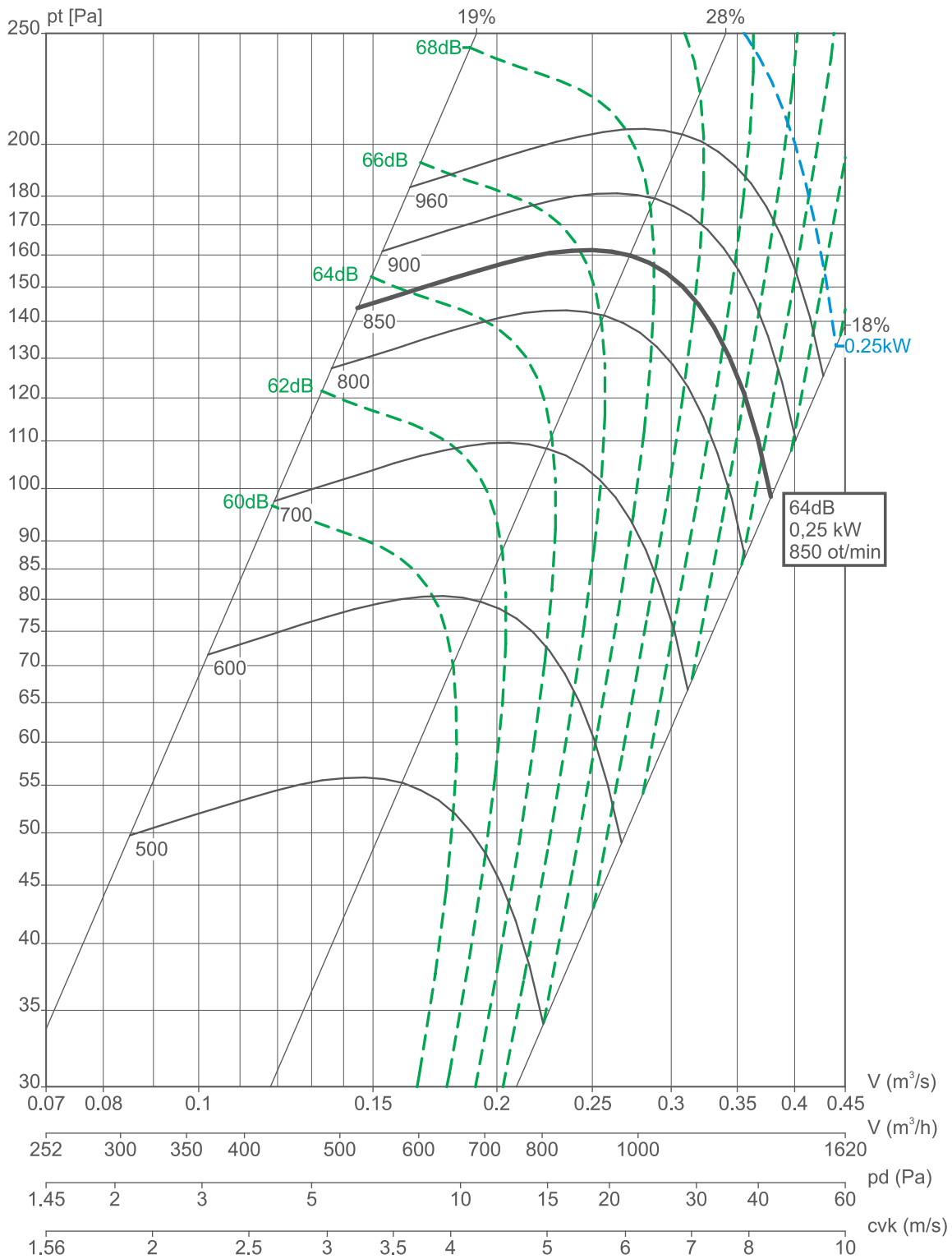
#### Rozměrové schéma řady FORT - NVN



Rozměrové schéma je ilustrativní. Rozměry uvedeny v [mm].  
V případě požadavků na přesné rozměry nás kontaktujte.

Typ ventilátoru	Rozměry [ mm ]											
	A	B	D	E	F	G	H	I	J	K	P	R
FORT NVN 250M									30		575	
FORT NVN 250V	250	180	250	355	600	360	610	340	38	368	595	
FORT NVN 315M									30		645	40
FORT NVN 315V	315	225	315	395	695	435	751	400	108	438	680	
FORT NVN 400M									110		810	
FORT NVN 400V	400	280	400	460	820	520	920	420	113	548	830	73
FORT NVN 500M									40		970	
FORT NVN 500V	500	355	500	520	1007	620	1120	600	107	832	1240	94
FORT NVN 630M									100			90
FORT NVN 630V	630	450	630	620	1203	760	1083	740	100	832	1240	90

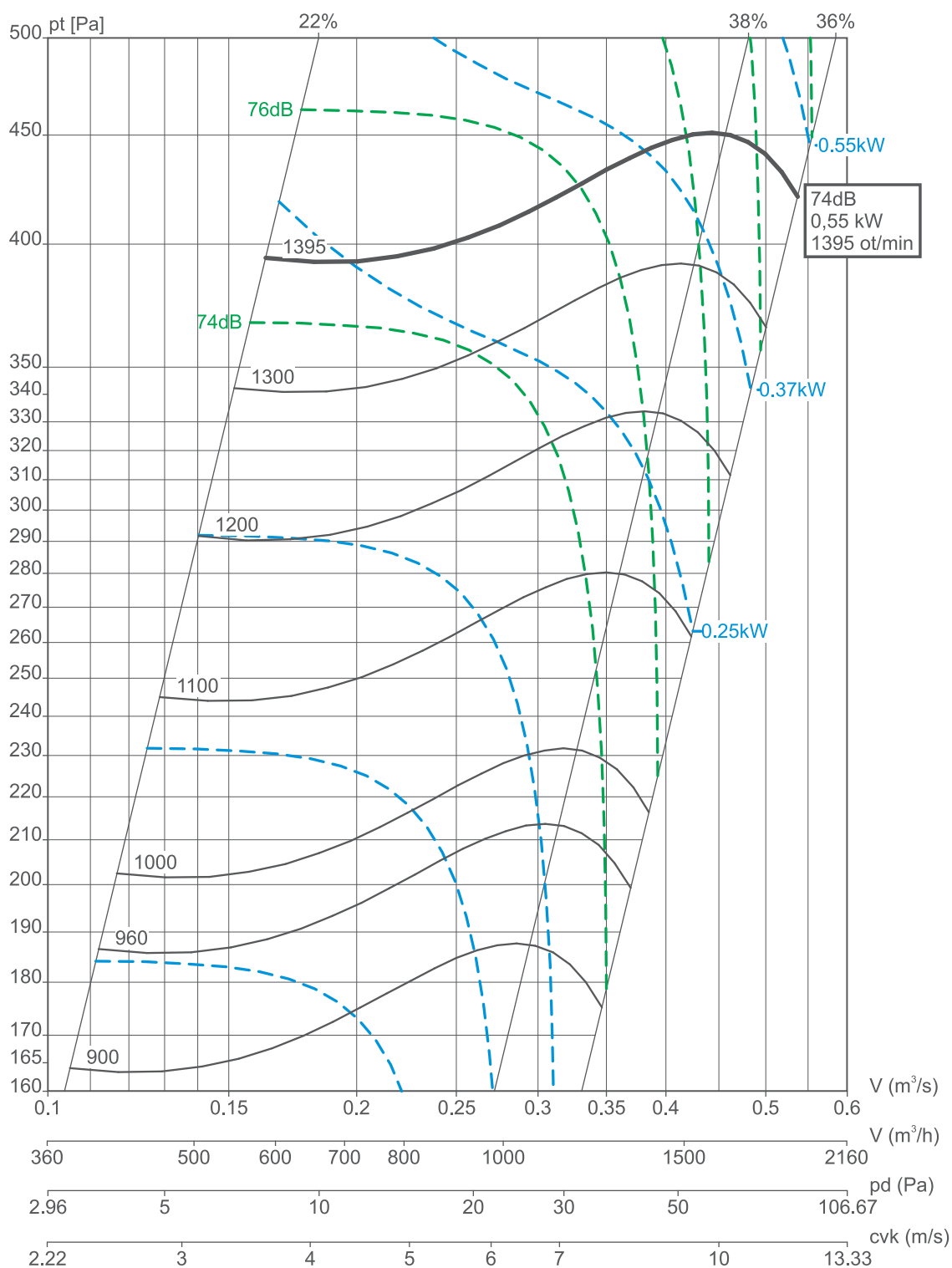
# FORT NVN 250M



Typ ventilátoru	Prostředí	Motor			Jmen. proud** [ A ]	Tepelná ochrana** max. [ - ]	Hmotnost** [ kg ]	Připojovací rozměr	
		P [ kW ]	n [ min <sup>-1</sup> ]	Počet pólů				Sání Ø [mm]	Výfuk AxB [mm]
FORT NVN 250M	BNV	0,25	850	6	0,67	0,67	44	250	250x180

\*\* hodnoty se mohou lišit dle typu elektromotoru

## FORT NVN 250V

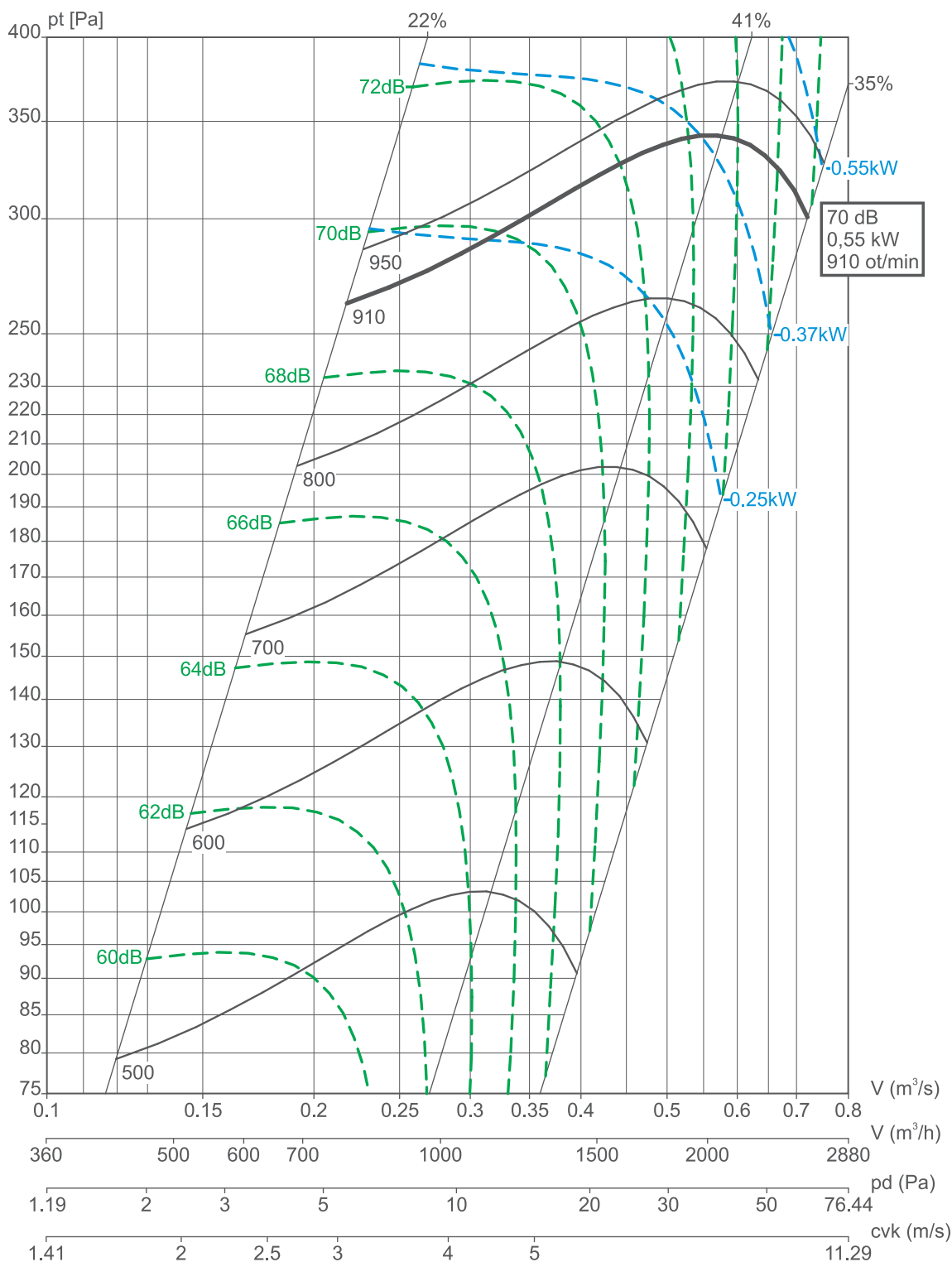


NVN

Typ ventilátoru	Prostředí	Motor			Jmen. proud** [ A ]	Tepelná ochrana** max. [ - ]	Hmotnost** [ kg ]	Připojovací rozměr	
		P [ kW ]	n [ min <sup>-1</sup> ]	Počet pólů				Sání Ø [ mm ]	Výfuk AxB [ mm ]
FORT NVN 250V	BNV	0,55	1395	4	1,42	1,42	46	250	250x180

\*\* hodnoty se mohou lišit dle typu elektromotoru

# FORT NVN 315M

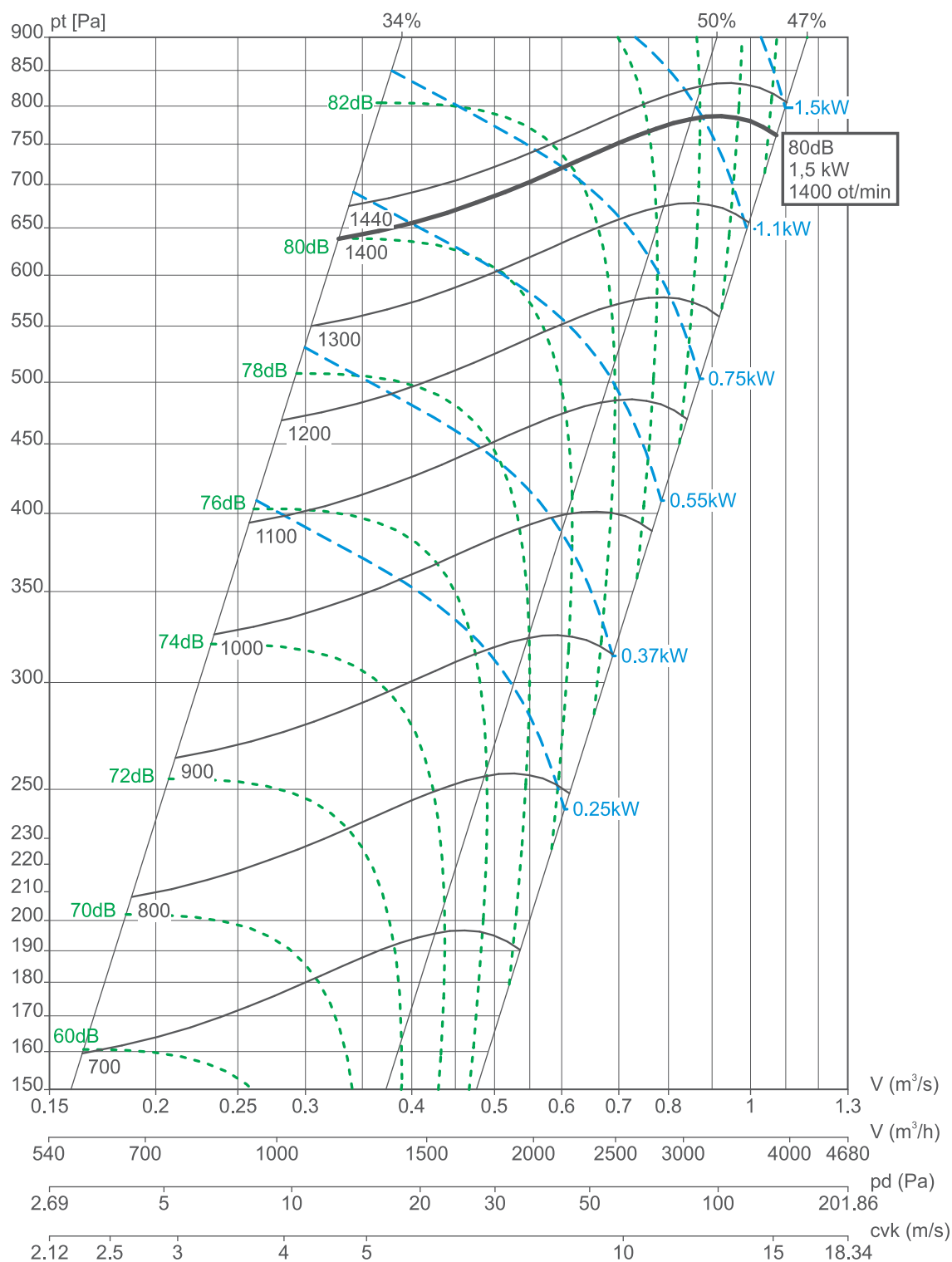


NVN

Typ ventilátoru	Prostředí	Motor			Jmen. proud** [ A ]	Tepelná ochrana** max. [ - ]	Hmotnost** [ kg ]	Připojovací rozměr	
		P [ kW ]	n [ min <sup>-1</sup> ]	Počet pólů				Sání Ø [ mm ]	Výfuk AxB [ mm ]
FORT NVN 315M	BNV	0,55	910	6	1,52	1,52	55	315	315x225

\*\* hodnoty se mohou lišit dle typu elektromotoru

## FORT NVN 315V

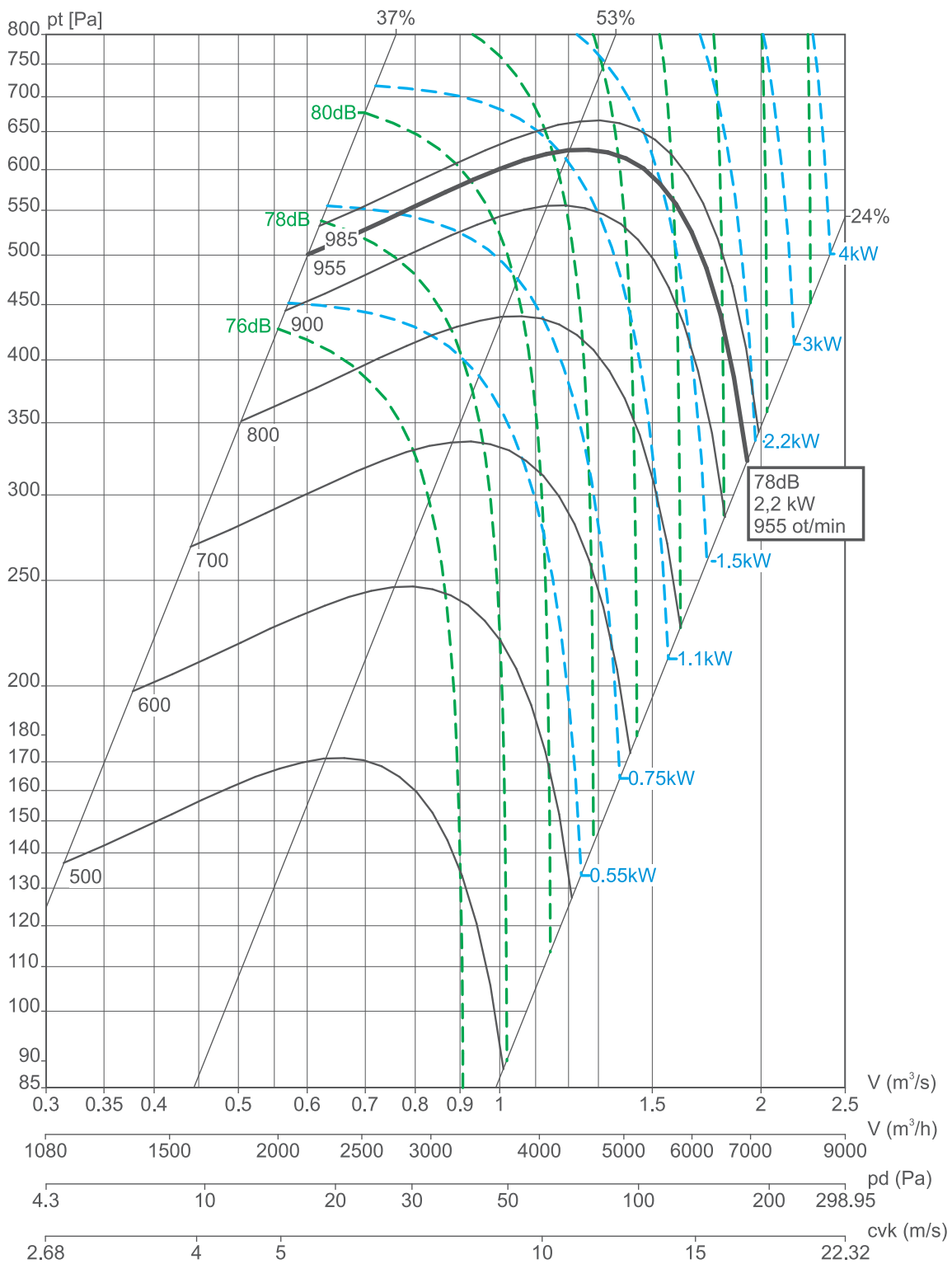


NVN

Typ ventilátoru	Prostředí	Motor			Jmen. proud** [ A ]	Tepelná ochrana** max. [ - ]	Hmotnost** [ kg ]	Připojovací rozměr	
		P [ kW ]	n [ min <sup>-1</sup> ]	Počet pólů				Sání Ø [mm]	Výfuk AxB [mm]
FORT NVN 315V	BNV	1,5	1400	4	6,00	6,00	60	315	315x225

\*\* hodnoty se mohou lišit dle typu elektromotoru

# FORT NVN 400M

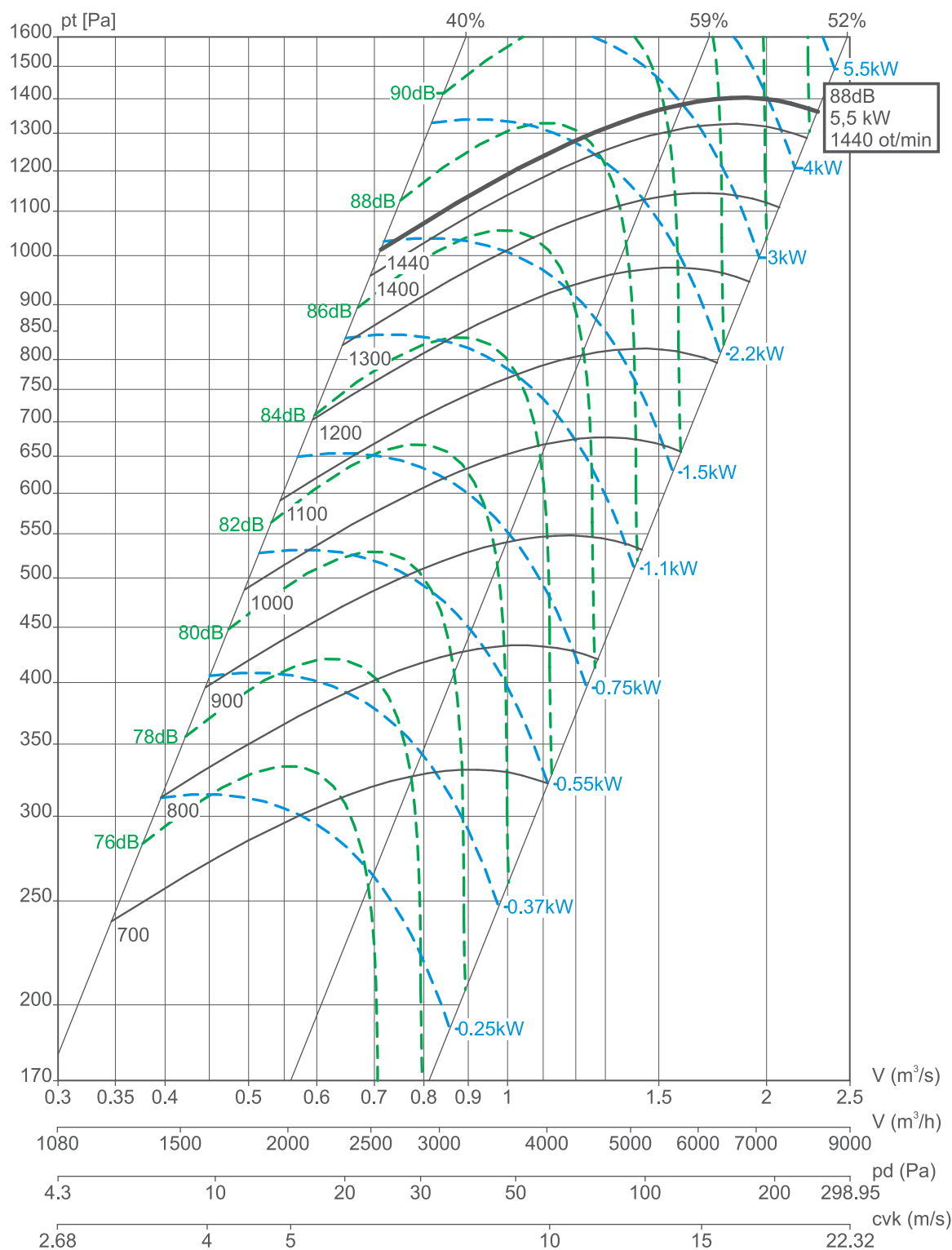


NVN

Typ ventilátoru	Prostředí	Motor			Jmen. proud** [ A ]	Tepelná ochrana** max. [ - ]	Hmotnost** [ kg ]	Připojovací rozměr	
		P [ kW ]	n [ min <sup>-1</sup> ]	Počet pólů				Sání Ø [ mm ]	Výfuk AxB [ mm ]
FORT NVN 400M	BNV	2,2	955	6	9,70	9,70	119	400	400x280

\*\* hodnoty se mohou lišit dle typu elektromotoru

## FORT NVN 400V



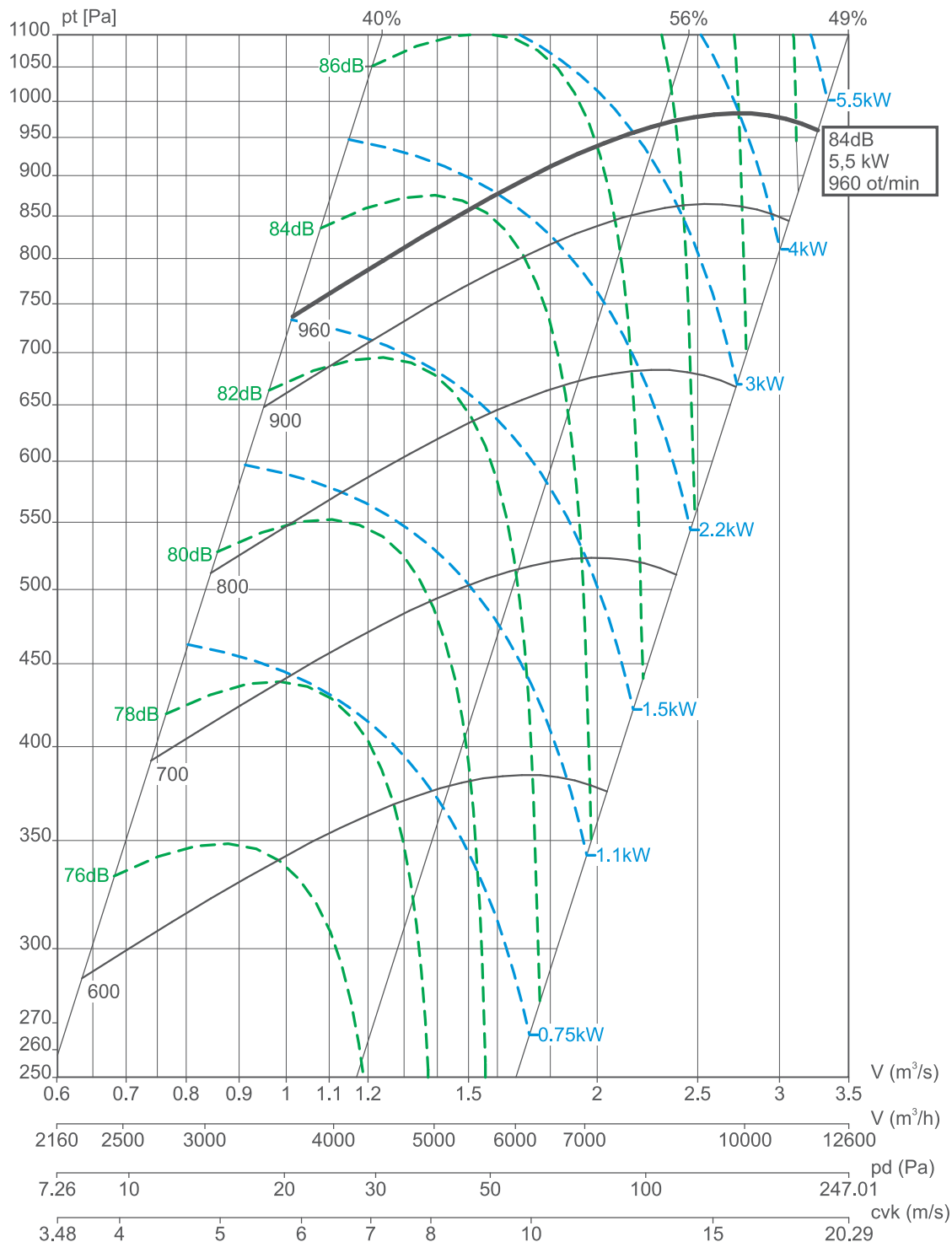
NVN

Typ ventilátoru	Prostředí	Motor			Jmen. proud** [A]	Tepelná ochrana** max. [-]	Hmotnost** [kg]	Připojovací rozměr	
		P [kW]	n [min <sup>-1</sup> ]	Počet pólů				Sání Ø [mm]	Výfuk AxB [mm]
FORT NVN 400V	BNV	5,5	1440	4	10,80	10,80	114	400	400x280

\*\* hodnoty se mohou lišit dle typu elektromotoru



# FORT NVN 500M

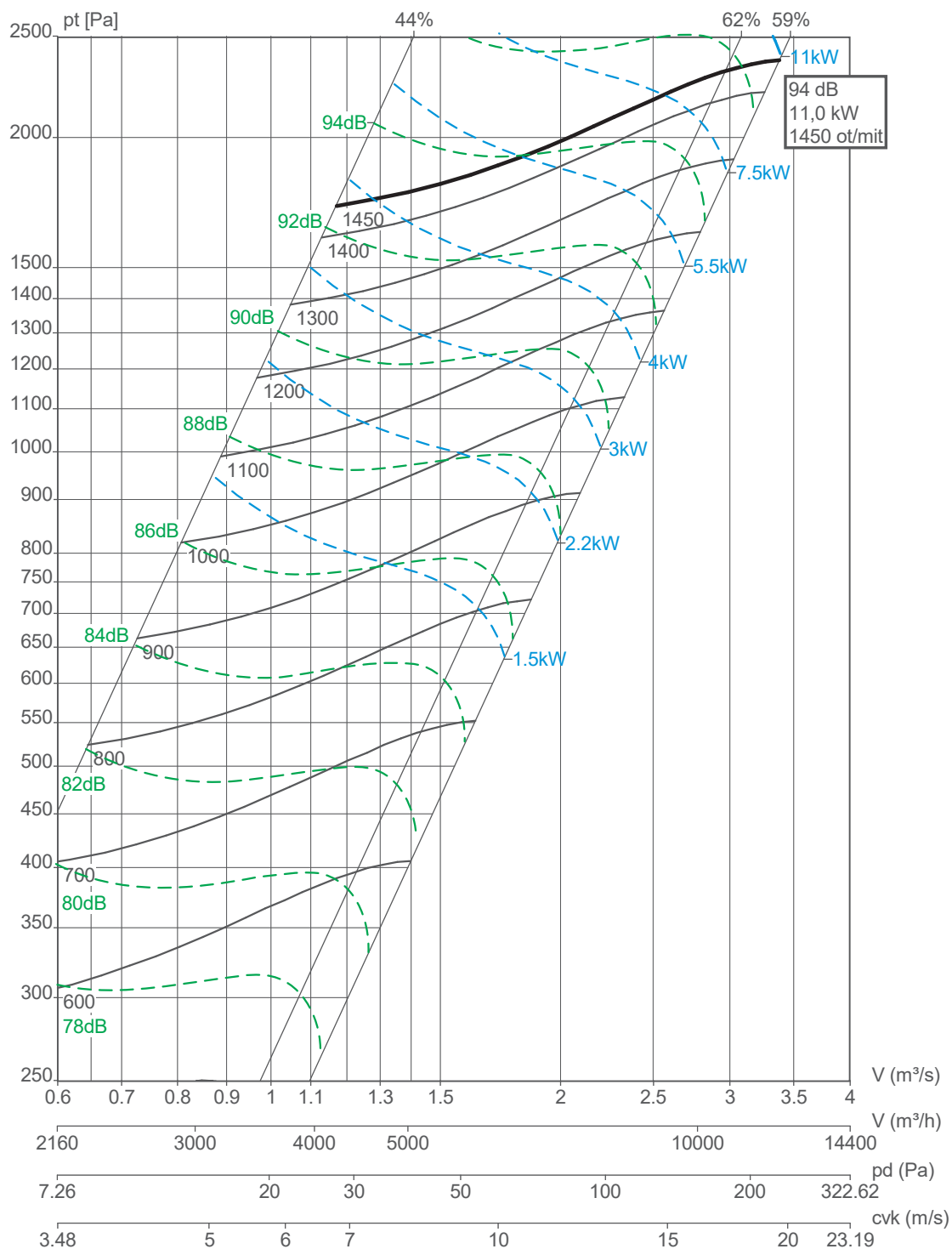


NVN

Typ ventilátoru	Prostředí	Motor			Jmen. proud** [ A ]	Tepelná ochrana** max. [ - ]	Hmotnost** [ kg ]	Připojovací rozměr	
		P [ kW ]	n [ min <sup>-1</sup> ]	Počet pólů				Sání Ø [mm]	Výfuk AxB [mm]
FORT NVN 500M	BNV	5,5	960	6	12,00	12,00	122	500	500x355

\*\* hodnoty se mohou lišit dle typu elektromotoru

## FORT NVN 500V

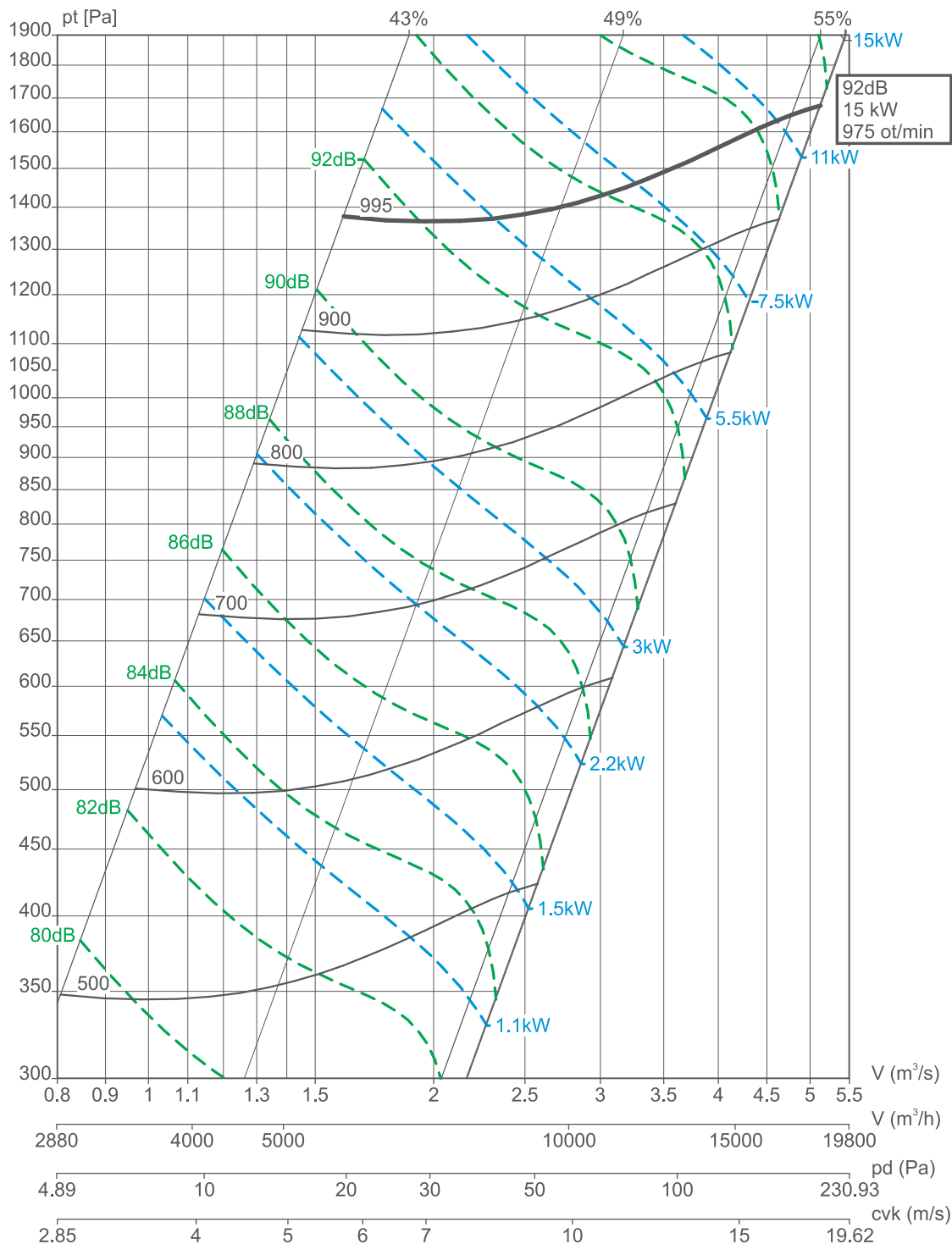


NVN

Typ ventilátoru	Prostředí	Motor			Jmen. proud** [ A ]	Proud. ochrana** [ - ]	Hmotnost** [ kg ]	Připojovací rozměr	
		P [ kW ]	n [ min <sup>-1</sup> ]	Počet pólů				Sání Ø [mm]	Výfuk AxB [mm]
FORT NVN 500V	BNV	11,0	1450	4	21,5	21,5	133	500	500x355

\*\* hodnoty se mohou lišit dle typu elektromotoru

# FORT NVN 630M

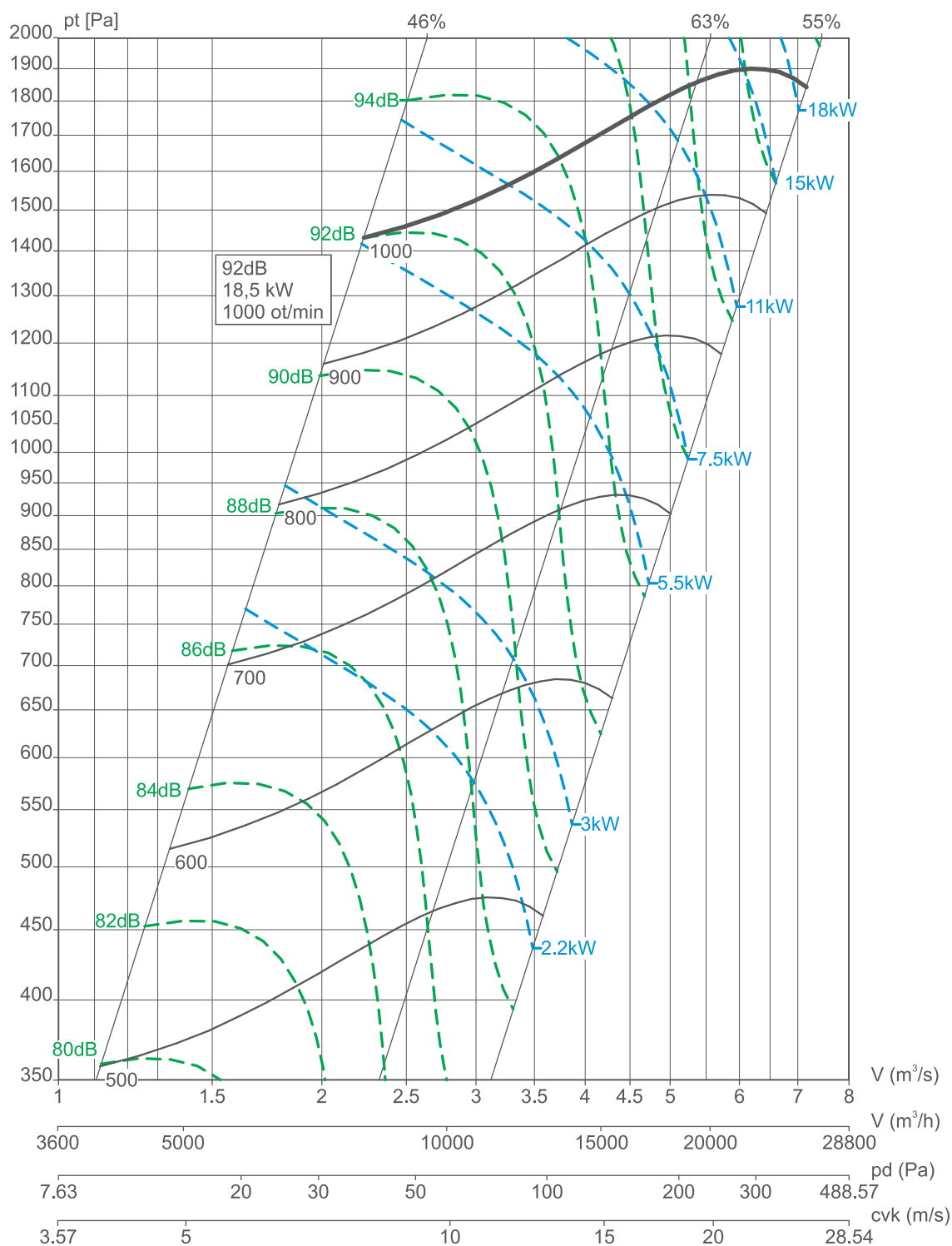


NVN

Typ ventilátoru	Prostředí	Motor			Jmen. proud** [ A ]	Tepelná ochrana** max. [ - ]	Hmotnost** [ kg ]	Připojovací rozměr	
		P [ kW ]	n [ min <sup>-1</sup> ]	Počet pólů				Sání Ø [ mm ]	Výfuk AxB [ mm ]
FORT NVN 630M	BNV	15	975	6	30,00	30,00	415	630	630x450

\*\* hodnoty se mohou lišit dle typu elektromotoru

## FORT NVN 630V



NVN

Typ ventilátoru	Prostředí	Motor			Jmen. proud** [ A ]	Tepelná ochrana** max. [ - ]	Hmotnost** [ kg ]	Přípojovací rozměr	
		P [ kW ]	n [ min <sup>-1</sup> ]	Počet pólů				Sání Ø [ mm ]	Výfuk AxB [ mm ]
FORT NVN 630V	BNV	18,5	1000	6	37,50	37,50	440	630	630x450

\*\* hodnoty se mohou lišit dle typu elektromotoru